

DIMANCHE 23 OCTOBRE 2016



3 ème Manche Coupe Des Lacs

**La municipalité et le BMX CLUB DE PONT EVEQUE
sont heureux de vous accueillir pour la 3ème manche de la Coupe des Lacs
le 23 OCTOBRE 2016, à PONT EVEQUE**

ENTREE GRATUITE

8h00 à 16h00



1 LES HORAIRES

Samedi 22 OCTOBRE 2016

16 h à 18 h Ouverture de la piste pour essais (sous la responsabilité des parents). *Les essais pourront être modifiés et/ou annulés si les conditions météorologiques sont défavorables.*

Dimanche 23 OCTOBRE 2016

Début des essais avec grille

8h00 - 9h00 Groupe 1

Pastille rouge Catégories : Piccolos – Poussins - Minis 1 & 2 - Cadets 1 & 2

9h00 – 9h45 Groupe 2

Pastille verte Catégories : Papis – Séniors – VTT – Ecoliers – Juniors - Elites

10h00 Début des courses : 3 manches qualificatives

1 heure de pause repas

Reprise des courses avec 1/4 finales, 1/2 finales et finales A, B, C et D

Les horaires peuvent être modifiés.

2 CATEGORIES

Garçons

Filles

Groupe 2 / **Pastille rouge** / Horaire de 8h30 à 9h15

Cat : **Piccolos** 2010 et + / 7ans et -

2009 et + / 8 ans et-

Cat : **Poussins** 2009 / 8ans

2008 / 9 ans

Cat : **Minis 1** 2008 / 9ans

2007 / 10 ans

Cat. **Minis 2** 2007 / 10 ans

2006 / 11 ans

Cat : **Cadets 1** 2006 /11ans

2005 / 12 ans

Cat : **Cadets 2** 2005 /12ans

2004 / 13 ans

Groupe 1 / **Pastille verte** / Horaire de 9h15 à 10h00

Cat : **Ecoliers** 2004+2003 /13-14ans

2003+2002 / 14- 15 ans

Cat : **Juniors** 2002+2001 /15-16ans

2001+2000 / 16- 17 ans

Cat : **Elites** 2000 et - /17 ans et +

1999 et - / 18 ans et +

Cat : **Séniors** 1990 à 1978 / 27 ans à 39 ans

Cat : **Papis** 1977 et - / 40 ans et +

Attention !

Pour les pilotes suisses, il n'y a pas d'assurance accident qui couvre la compétition, il est fortement conseillé de disposer d'une assurance personnelle. Pour les pilotes français, il est obligatoire de disposer d'une carte d'assuré social européenne (pour les manches sur territoire suisse).

3 BUVETTE ET RESTAURATION

Une buvette sera tenue le samedi dès 15h et le dimanche dès 7h00 par les bénévoles du club.

Nous vous proposons aussi la restauration le samedi soir et le dimanche.

4 LES ENGAGEMENTS

7 € par course, pour les pilotes jusqu'à 12 ans en 2016 (né en 2004 et +)

10 € par course, pour les pilotes dès 13 ans en 2016 (né en 2003 et -)

5 LES INSCRIPTIONS

L'inscription se fait par l'intermédiaire de son club, un responsable de club confirmera et paiera pour les pilotes du club en une fois auprès de l'organisateur de la manche le dimanche. La liste des inscriptions doit parvenir au club organisateur le jeudi midi, au plus tard, précédant la course. Pour toute inscription tardive, **une pénalité du double du prix** de la course sera perçue, et restera sous réserve d'une place dans une race. **En cas d'annulation tout pilote doit impérativement prévenir le responsable de club et le bureau de course au plus tard le samedi avant la course.**

Elles doivent être transmises par mail à :

celine.darthenay@gmail.com ET bmxponteveque@gmail.com

6 INSCRIPTION

Repas du samedi soir 22 octobre

Pour vous inscrire au repas de samedi soir, 22 octobre 2016, à Pont Evêque :
Cliquez sur le lien suivant (ou copier /coller dans la barre d'adresse internet)

<https://www.inscription-facile.com/form/EDzPrEVlsRfwfp2IUy93>

Inscription jusqu'au mercredi 19 octobre.

Le règlement sera à faire à votre arrivée, à l'ordre de BC PONT EVEQUE.

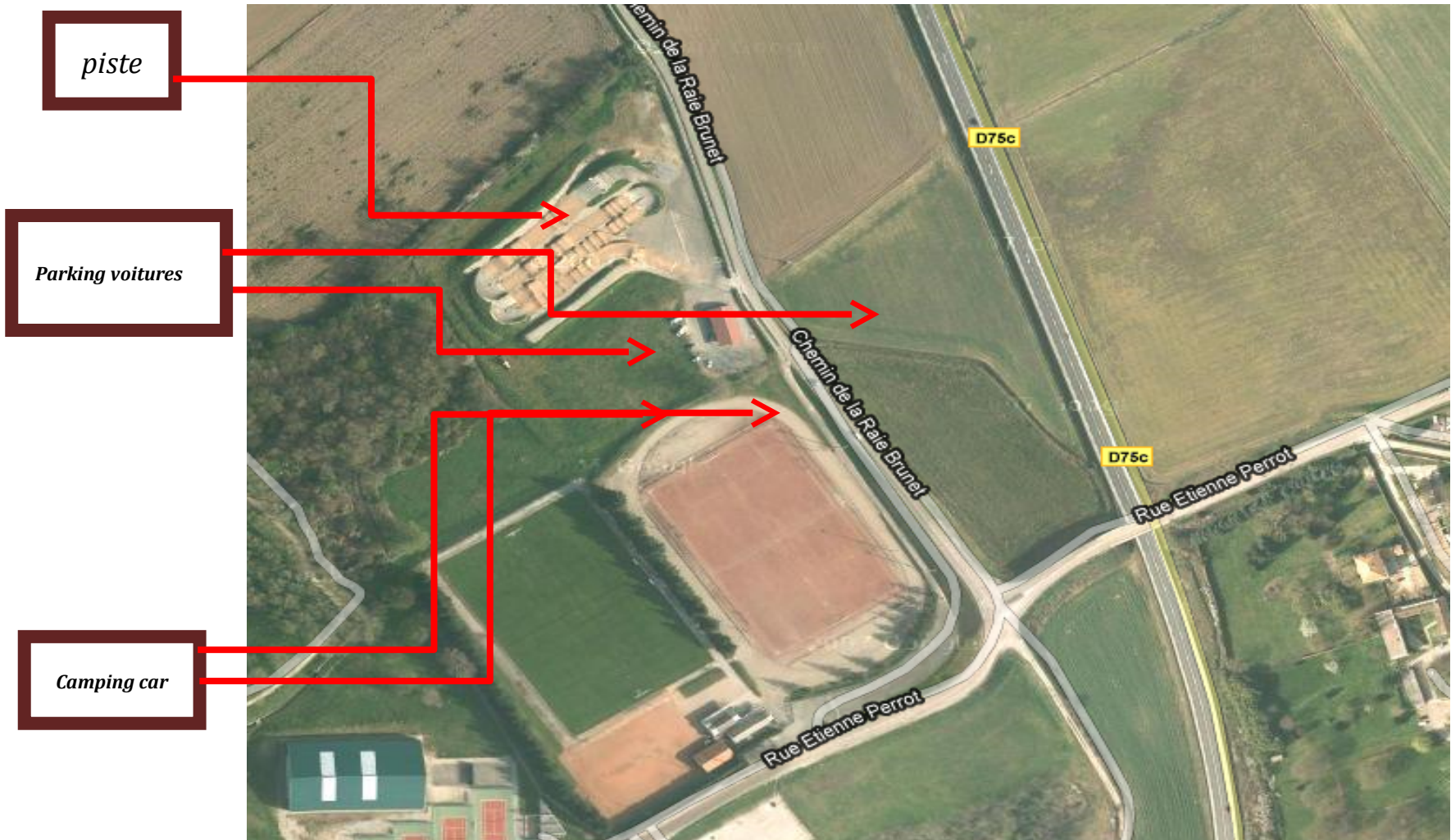
Le repas comprend : raclette, dessert, vin, café

Prix par personne : 12 euros plus de 12 ans
7 euros enfants jusqu'à 12 ans

Prenez votre appareil



7 CAMPING : gratuit, ni eau, ni électricité





secobat

ARCHITECTURE
MAÎTRISE D'ŒUVRE



Chaudronnerie

Spéciale et traditionnelle

ACIER - INOX - INOX RÉFRACTAIRE - ALU

François Marmonier

10, Zone Artisanale du Vernay - 38300 NIVOLAS VERMELLE

Tél. 04 74 93 69 51 - Fax. 04 74 28 21 70

Email: chaudronneriemarmonier@wanadoo.fr

SARL au capital de 61 000€ - N° Siret 443 661 681 000 17



MIG

DECOUPE LASER

Didier GARNIER

06 07 03 07 31

Z.A. du Vernay

38300 NIVOLAS VERMELLE

Tél. 04 74 93 32 20 - Fax. 04 74 43 29 61

Email : mgdecoupelaser@orange.fr



E2V

**SYSTEMES DE
VENTILATION**

11 - 13 avenue de la République
69200 VENISSIEUX -

Tél : 06 15 15 72 02

Mail : e2v@free.fr



Boulplanet

ARTWORK / ILLUSTRATION / ANIMATION



**PLATRERIE - PEINTURE
ENT. DUMAS**

D.I.C

SEPTEME 04.74.59.69.31

MENUISERIE

Bernard MEUNIER

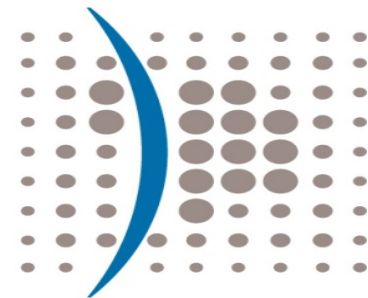
BOIS .ALU. PVC

AGENCEMENT

38200 VIENNE

TEL : 06.80.13.32.66

ViennAgglo



Ville de



PONT - EVEQUE

**L'équipe de BMX PT EVEQUE
vous attend nombreux !**